



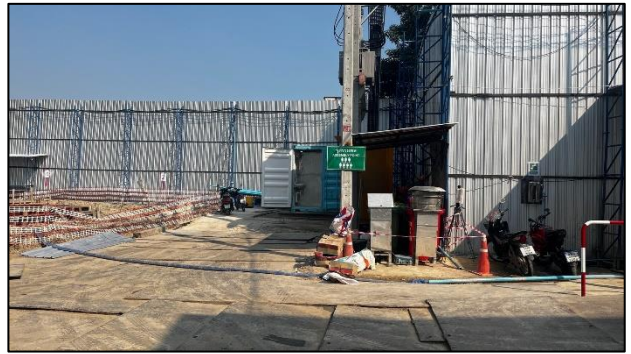
รูปที่ 1 จุดรับเรื่องเรียน และช่องทางรับเรื่องราวร้องทุกข์



รูปที่ 2 ป้ายการประชาสัมพันธ์บริเวณทางเข้า-ออกโครงการ



รูปที่ 3 พื้นที่ภายในโครงการ



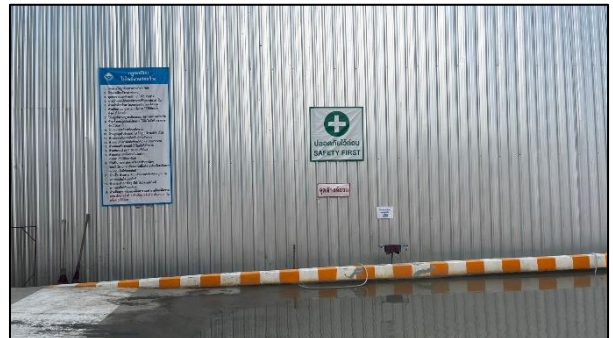
รูปที่ 4 รั้ว Metal Sheet ความสูง 6 เมตร โดยรอบโครงการ



รูปที่ 5 กองวัสดุที่มีฝุ่นหรือเศษวัสดุที่เหลือใช้ ต้องปิดหรือคลุมด้วยผ้าใบให้มิดชิด



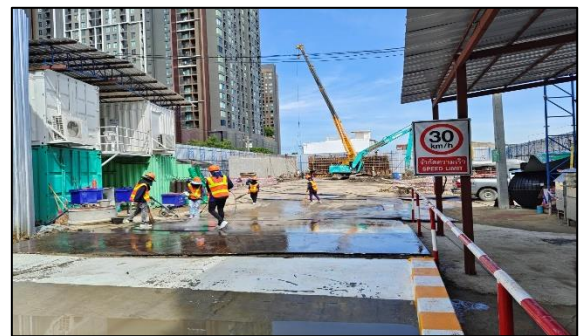
รูปที่ 6 รถบรรทุกที่ปิดคลุมด้วยผ้าใบ



รูปที่ 7 จุดล้างล้อรถบรรทุกที่เข้า-ออกพื้นที่โครงการ



รูปที่ 7 จุดล้างล้อรถบรรทุกที่เข้า-ออกพื้นที่โครงการ (ต่อ)



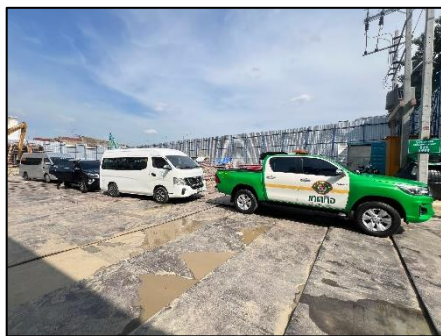
รูปที่ 8 ฉีดพรมน้ำบริเวณพื้นที่ก่อสร้าง ต่อไป พร้อมทั้งกวาดฝุ่นละออง และตะกอนภายหลังการฉีดพรมน้ำ



รูปที่ 9 ระบบติดตามตรวจสอบคุณภาพสิ่งแวดล้อมแบบเรียลไทม์ผ่านหน้าจอแสดงผล



รูปที่ 10 บริเวณปากทางเข้า - ออกโครงการ



รูปที่ 11 แผ่นเหล็กอย่างหนาปูทั่วบริเวณภายในพื้นที่โครงการ



รูปที่ 12 เจ้าหน้าที่คอยตรวจสอบและบำรุงรักษาอุปกรณ์/เครื่องจักร



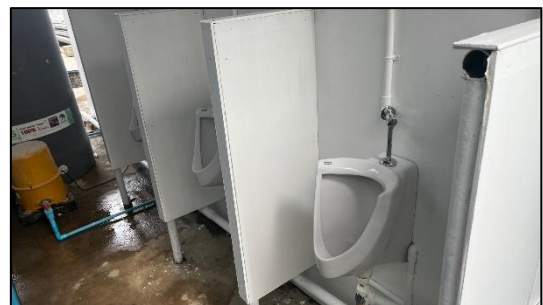
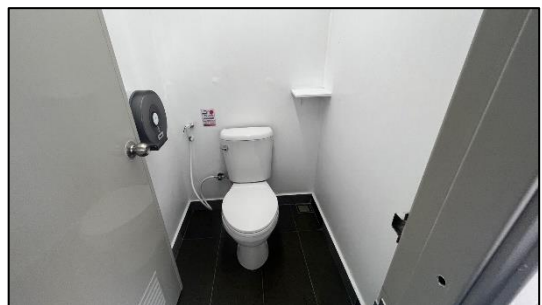
รูปที่ 12 เจ้าหน้าที่คอยตรวจสอบและบำรุงรักษาอุปกรณ์เครื่องจักร (ต่อ)

รายงานผลการตรวจวัดคุณภาพสิ่งแวดล้อม			
โครงการ ออริจิน เพลส เพชรเกษม			
ดัชนีตรวจวัด	ผลการตรวจวัด	ค่ามาตรฐาน	
ฝุ่นละอองรวม (TSP)	0.015 mg/m ³	0.33	mg/m ³
ฝุ่นละอองขนาดเล็กกว่า 10 ไมครอน (PM10)	0.013 mg/m ³	0.12	mg/m ³
ระดับเสียงเฉลี่ย 24 ชั่วโมง (L _{avg} 24hr.)	61.3 dB(A)	70	dB(A)
ระดับเสียงสูงสุด (L _{max})	88.4 dB(A)	115	dB(A)
ค่าความสั่นสะเทือนสูงสุด : PPV	0.00 mm/s	0.120	mm/s

รูปที่ 13 ป้ายแจ้งผลการตรวจวัดคุณภาพสิ่งแวดล้อม



รูปที่ 14 Sheet Pile และทำค้ำยันเหล็ก (Bracing) โดยรอบแนวอาคารและระบบสาธารณูปโภคที่อยู่ใต้ดิน



รูปที่ 15 ห้องน้ำ-ห้องส้วม และอ่างล้างมือภายในพื้นที่โครงการ

ภาพประกอบผลการปฏิบัติตามมาตรการป้องกันและแก้ไขผลกระทบสิ่งแวดล้อม และมาตรการติดตามตรวจสอบผลกระทบสิ่งแวดล้อม
โครงการ ออริจิ้น เพลส เพชรเกษม (Origin Place Phetkasem) (ระยะก่อสร้าง)

ฉบับเดือนสิงหาคม - ธันวาคม 2567



รูปที่ 16 ป้ายแสดงกฎระเบียบ ข้อบังคับ และป้ายเตือนภายในพื้นที่โครงการ



รูปที่ 17 ถังสำรองน้ำใช้ในโครงการ



รูปที่ 18 ป้ายรณรงค์ประหยัดน้ำ-ประหยัดไฟ



รูปที่ 19 บ่อพักน้ำ/บ่อดักขยะ



รูปที่ 20 คนงานขุดลอกตะกอน



รูปที่ 21 ถังรองรับมูลฝอย ภายในพื้นที่ก่อสร้าง



รูปที่ 22 รถเก็บขนมูลฝอยสำนักงานเขตภาษีเจริญมาเก็บขนมูลฝอยทั่วไป และมูลฝอยย่อยสลายได้ไปกำจัด



รูปที่ 23 ถังดับเพลิงเคมี พร้อมป้ายแนะนำการใช้ถังดับเพลิง



รูปที่ 23 ถังดับเพลิงเคมี พร้อมป้ายแนะนำการใช้ถังดับเพลิง (ต่อ)



รูปที่ 24 บ้านพักคนงาน และกฎระเบียบข้อบังคับของบ้านพักคนงาน



รูปที่ 25 พื้นที่สูบบุหรี่



รูปที่ 26 หม้อแปลงไฟฟ้าในพื้นที่ก่อสร้าง



รูปที่ 27 เจ้าหน้าที่รักษาความปลอดภัย (รปภ.) ประจำโครงการ



รูปที่ 28 จุดรวมพล บริเวณพื้นที่ว่างด้านหน้าอาคารใกล้กับทางเข้า-ออกโครงการ



รูปที่ 29 ติดหมายเลขโทรศัพท์สายด่วนแจ้งเหตุ และผังรับเรื่องร้องเรียน



รูปที่ 30 ลำโพงกระจายเสียงแจ้งเหตุเตือนเพลิงไหม้



รูปที่ 31 พื้นที่จอดรถบรรทุกไว้ภายในโครงการฯ



รูปที่ 32 รั้วโดยรอบบ้านพักคนงานอย่างเป็นสัดส่วน ความสูงอย่างน้อย 2 เมตร



รูปที่ 33 หัวฉีดน้ำดับเพลิงมือถือแบบแห้ง และถังดับเพลิงเคมี



รูปที่ 34 กิจกรรม Morning Talk